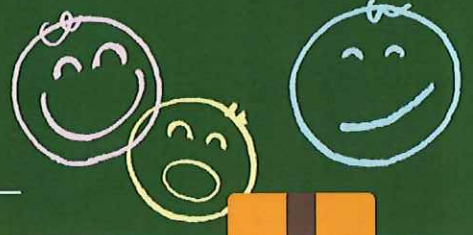


# 家族といっしょに



# 家づくり教室



笑顔は、暮らしのエネルギー。家族の元気が、日本の元気につながります。  
私たちは、省エネ・健康・快適・安心をテーマに  
みんなが元気になる家づくりをめざしています。  
あなたも家族と、あしたのための家、いっしょに考えてみませんか。

## 時間割

13:05~13:25	社会：省エネと言葉の話
13:25~13:45	保険：健康の話
13:50~14:10	理科：断熱の話
14:10~14:30	算数：お金の話
14:30~14:50	特別授業：オーナー様の話



ゼロエネルギーの  
暮らしもバッチリ  
わかります！

日時：11月1日（日）

13:00~15:00 Zoomを活用したオンライン開催！

自宅でも参加ができます(^^♪

詳しくは係り付け工務店の営業担当にお尋ね下さい。

※参加には事前予約が必要で、予約頂いた方には  
ご案内した工務店よりURLを返信いたします

お申込みはE-mailでご予約下さい

弊社メールアドレス：[yasukawa@poppy.ocn.ne.jp](mailto:yasukawa@poppy.ocn.ne.jp)



私たち、実感しています

スーパーウォールの家にお住まいのご家族だからこそわかる暮らしの性能について、語っていただきました。

LIXILスーパーウォール



## 11社の福岡SW会会員

- (あいうえお順)
- (株) 荒川工務店
- (有) 梶原住研
- (株) セイコートータルホーム
- (有) タワラ 建設
- (株) 天領木
- (有) ヘネッツ
- (株) 馬渡ホーム
- 松浦建設 (株)
- (有) マツヨシ工務店
- 松永建設
- (有) 安川建設



主催：福岡SW会 協賛：株式会社LIXIL

お申込は当社までご連絡ください

(有) 安川建設 TEL 0920-44-5437

SUPER WALL  
BUILDERS  
FAMILY  
スーパーウォールビルダーズファミリー

# 壱岐テレワークセンターにて オンライン開催します!

◆芦辺町深江鶴亀触  
(原の辻ガイダンス奥の建物)



性能が違う建物だけだと比較すると

2,000坪以内の専		2,000坪以上の専		1,2650坪月の計算		
専	専	専	専	専	専	
新築ローン	58,224	514,836	新築ローン	794,100	5,970	505,764
敷金	232,800	232,800	敷金・滞り金	153,000	敷金・滞り金	153,000
固定資産税(3年)	8,000	8,000	固定資産税(3年)	8,000	固定資産税(3年)	8,000
ガス	12,000	120,000	ガス	12,000	ガス	12,000
照明費	1,000	40,000	照明費	1,000	照明費	1,000
生活保護費	15,000	120,000	生活保護費	15,000	生活保護費	15,000
水費	4,000	40,000	水費	4,000	水費	4,000
マイカー借費(減額)	14,000	140,000	マイカー借費(減額)	14,000	マイカー借費(減額)	14,000
マイカーローン	200,000	1,000,000	マイカーローン	200,000	マイカーローン	200,000
スマートフォン	20,000	200,000	スマートフォン	20,000	スマートフォン	20,000
タブレット	20,000	200,000	タブレット	20,000	タブレット	20,000
合計	1,782,224	2,138,548	合計	1,103,780	合計	2,163,548

住宅ローンと電気代を合わせると、ほとんど変わりません



キッズスペースもありますのでお気軽にお越しください。